

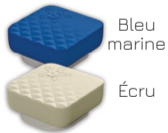
MONSHERIF

FICHE TECHNIQUE

Boutons universels

→ S'utilisent avec les téléphones Android et iOS

→ Couleurs disponibles



Android



À partir de la version 8.0 et + disposant du Bluetooth Low Energy



iOS

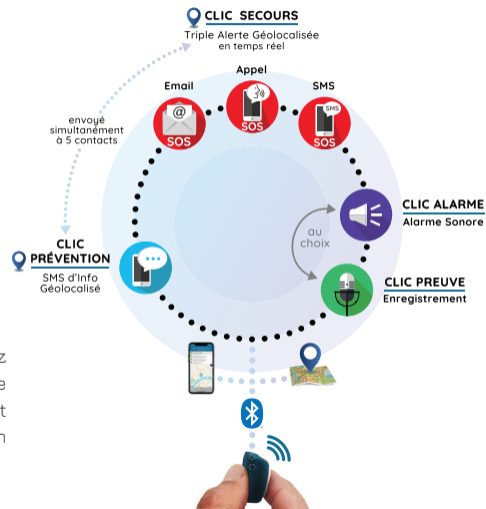


Tous modèles à partir de l'iPhone 8 équipés du système d'exploitation iOS 16 min.

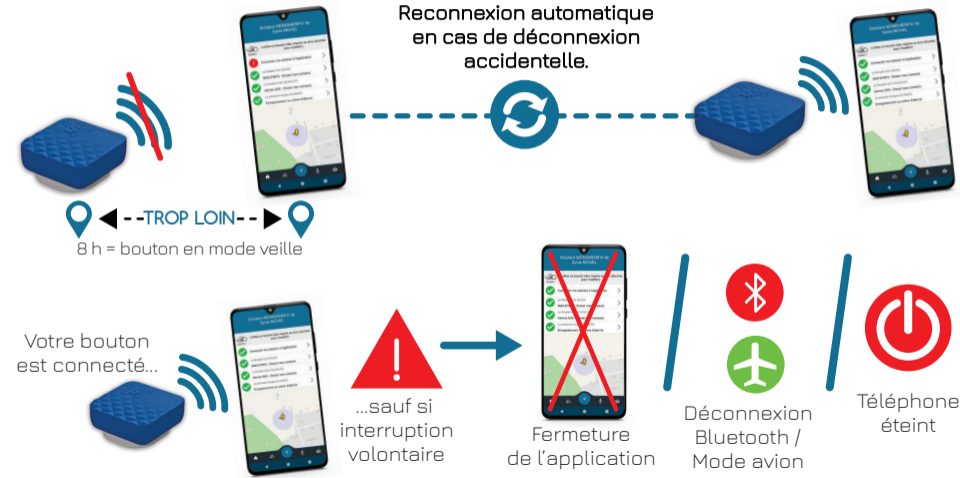


Par mesure de sécurité, lorsque vous vous équipez de votre bouton, ayez le réflexe de vérifier que l'application est bien ouverte et correctement paramétrée dans votre smartphone, et votre bouton bien connecté

1 CLIC POUR 4 ACTIONS



PROTECTION OPTIMALE



	Garantie 2 ANS	
	Matériaux :	Housse silicone sur coque plastique
	Source d'énergie :	Pile basse consommation interchangeable CR1220 - 40mAh
	Consommation pile :	Hypothèse 8h d'utilisation / connexion ininterrompue du bouton : Autonomie de la pile > 6 mois, (202 jours théoriques)
	Bluetooth - BLE :	4.0 à 5.1 (dernière génération)
	Portée :	+ de 30 m en champs libre
	Fonctionnement :	OK mode Edge (réseau téléphonique faible) OK absence de réseau internet (Android)
	Conformité ROHS et Certification CE	
	Téléchargement application :	Gratuit
	Abonnement :	Disponible seulement avec MONSHERIF+

Attention principes d'usages FONDAMENTAUX

- Arrêt du Bluetooth, fermeture de l'application et/ou du téléphone = Déconnexion du bouton = Bouton NON ACTIF
- Éloignement prolongé du bouton de l'application : Temps de recherche du téléphone pour sa reconnexion automatique à l'application = 6h Au-delà de 6h le bouton passe automatiquement en mode veille pour économiser sa pile **Mode veille = bouton non connecté = Dispositif MONSHERIF NON ACTIF**
- Si dispositif MONSHERIF NON ACTIF : OBLIGATOIRE de reconnecter manuellement le bouton à l'application

→ Problème d'installation ? de fonctionnement ?
Consultez notre FAQ : monsherif.com/questions-frequentes



CATÉGORIE PROTECTION DES PERSONNES



Lauréat du prix Tech For Women UNESCO 2021

